

RFID Modul



Highlights:

- Schnelle Lager- und Bestandsinformationen
- Plattformunabhängige webbasierte Anwendung
- Optimierung des Arbeitsablaufs am Wareneingang
- Rückverfolgbarkeit aller Waren, Standorte und der dort ausgeführten Arbeitsschritte
- Vermeidung von out of stock
- Kostenreduzierung durch gezielten Mitarbeitereinsatz
- Konsequentes Supply Chain Management

*Interesse?
Wir freuen uns auf
Ihren Anruf!*

*Tel. (089) 608 07-659
(Inge Müller, Vertrieb)*

Die IPS

... Ihr Systemintegrator

IPS garantiert Ihnen aufgrund 30-jähriger Erfahrung im Projektgeschäft in den Bereichen Logistik, Personalwirtschaft und Speichermanagement eine umfassende Beratung und Kompetenz.

Hierzu stellen wir Ihnen ausgewählte Mitarbeiter, die von den Herstellern IBM, Compaq, HP und SAP geschult oder zertifiziert wurden, zur Verfügung.

IPS Informations- und Prozeßsysteme

Zweigniederlassung der MCE
Computer Peripherie GmbH

Hauptsitz:
Alte Landstraße 17
85521 Ottobrunn / München
Tel. 0049-89-608 07 600
Fax 0049-89-608 07 699
e-mail: vertrieb@ips.de
<http://www.ips.de>

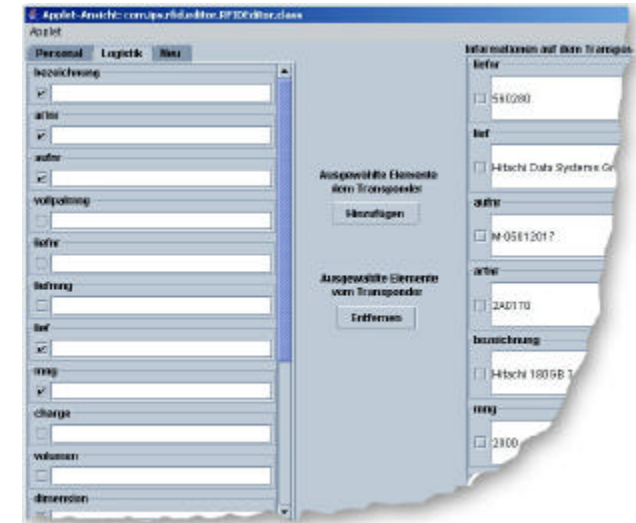
Geschäftsstelle Essen:
Krabler Str. 125
45326 Essen
Tel. 0049-201-81 416-0
Fax 0049-201-81 416-22



RFID Modul für LASSYpro

*... die bessere
Identifikationstechnologie
für Ihr Lager*

Das neue RFID-Modul für LASSYpro zur effizienten Gestaltung Ihres Warenmanagements und zur Beschleunigung der Prozessabläufe.

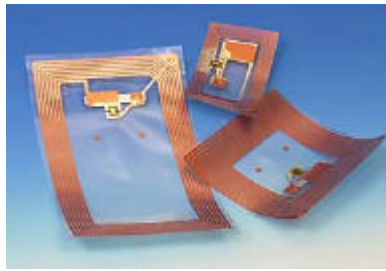


IBM **WebSphere** software

IBM **DB2** Data Management Software

RFID-Modul für LASSYpro

... die bessere Identifikationstechnologie für Ihr Lager



Transponder

Einsatzbereiche:

- Wareneingang
- Kommissionierung
- Behälterverfolgung (sprechende Transportbehälter)
- track & tracing
- Schnelle Bereitstellung von Inventurdaten
- Produktionsstatusverfolgung
- Qualitätskontrolle
- Lagerhaltung
- Warenausgang

RFID-Modul für LASSYpro

Mit der fortschreitenden Industrialisierung und Standardisierung der Transponder-Technologie sind leistungsfähige Identifizierungs- und Datenträgersysteme entstanden.

Das Lagerverwaltungssystem LASSYpro ist durch ein modernes Identifizierungskonzept erweitert und stellt mit seinem RFID-Modul alle Anforderungen der berührungslosen Identifikation.

“Logische Objekte” wie z.B. Transport- und Verpackungseinheiten, Halbfertig- und Fertigerzeugnisse oder auch Lagerplätze lassen sich zukünftig über Unternehmensgrenzen und bei Herstellungs- und Verwendungsprozessen jederzeit eindeutig identifizieren und dokumentieren, neue Arbeitsprozesse werden initialisiert und auch kontrolliert.

Der Bedarf einer einfachen und schnellen Identifikation von Objekten ist in logistischen Abläufen wie z.B. Lager, Umschlag, Kommissionierung, innerbetriebliche und externe Transporte, Produktion mit dem Anstieg der Automatisierung deutlich zu erkennen.

LASSYpro mit seinem RFID-Modul bietet:

- Schnellere und einfachere Objekt-Identifikation am Wareneingangsprozess
- Ad hoc Objektinformationen mittels mobiler Datenerhebung an Ort und Stelle
- Identifikation von Lagerplätzen und Lagerpositionen
- Aufteilung und Zusammenfassung von Mengeneinheiten mit neu initialisierten Transpondern
- Individuelle Anpassung von Datenformat und Inhalt auf dem Transponder
- Einbindung von stationären und mobilen Schreib- und Leseinheiten

- Durch den Internet-Lösungsansatz und das zentrale Datenbanksystem können Waren- und Transportbehälterauskünfte, Rückmeldestatus und Datenaktualisierung sehr zeitnah erfolgen
- Im Lebensmittelbereich ist die vom Gesetzgeber festgelegte Rückverfolgbarkeit sichergestellt
- Transponder sind im Gegensatz zum Barcode unempfindlich gegen klimatische, mechanische und chemische Einflüsse und sichern die eindeutige Identifikation der Produkte
- Eine Schnittstellenanbindung an bestehende ERP-Systeme ist problemlos möglich
- Wirtschaftliche Vorteile durch Mehrwegkreislauf, Senkung der Inventurdifferenzen und Mitarbeiterereinsatzoptimierung.

Dienstleistung

Die Dienstleistungen der IPS für innovative Lösungen und Services umfassen:

- Betriebs- und Schwachstellenanalysen
- Erarbeitung von Lasten- und Pflichtenheften
- Erstellung von Anforderungsprofilen und Ausschreibungen
- Consulting und Konzeptionierung
- Übernahme von Gesamtprojekten als Generalunternehmer
- Projektmanagement und Projektleitung

darüber hinaus bieten wir Ihnen:

- Hotline-Service
- Anwenderschulungen
- Langfristige Systembetreuung und Softwarepflege
- Entwicklung und Inbetriebnahme kundenspezifischer Wünsche
- Software- und Technologie-Updates.

